

修学旅行のご案内


～ 特別支援学校様用 ～

「総合的な学習の時間」の学習活動が効果的に行われるために、行程の一部であるホテル滞在につきまして先生方がご配慮される事項やお問い合わせが多い事項をご案内いたします。



東京ディズニーリゾート®・オフィシャルホテルの第一号ホテルとして
1986年より多くのお客様をお迎えしてまいりました。

「Fun & Dream 楽しさと夢の空間」をサービスコンセプトとして、おもてなしいたします。

 **東京ベイ舞浜ホテル ファースト リゾート**

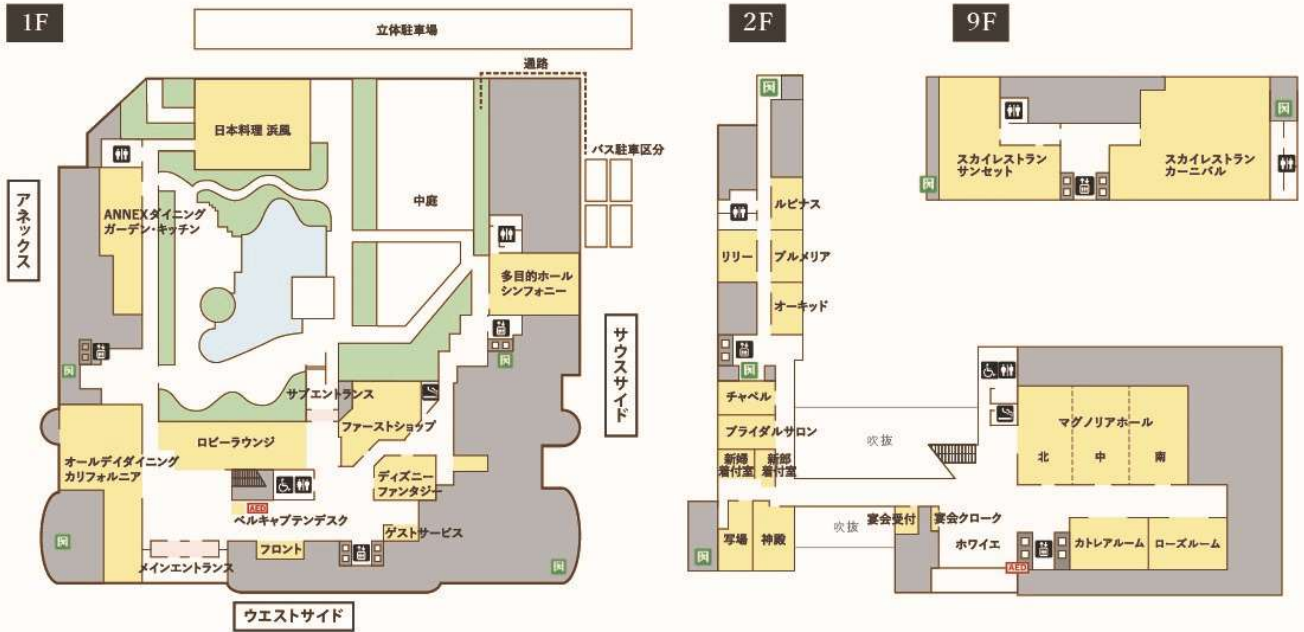
〒279-0031 千葉県浦安市舞浜 1-6

TEL:047-355-1111

www.maihamahotel-firstresort.jp

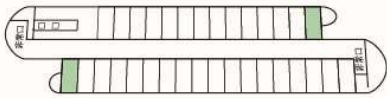


東京ベイ舞浜ホテル ファーストリゾートは東京ディズニーリゾート®のオフィシャルホテルです。

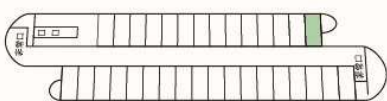


アネックス

5F~8F



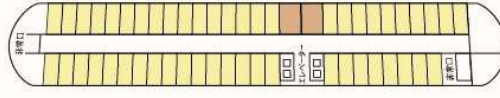
3F・4F



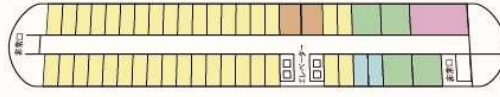
- エコノミールーム
- コーナーエコノミールーム

ウェストサイド

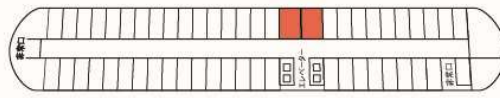
8F



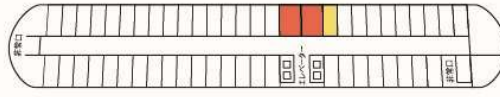
7F



4F~6F



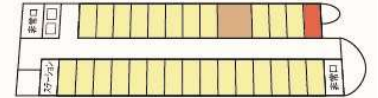
3F



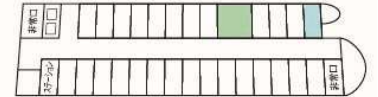
- モデレートルーム (キャッスルスタイル)
- モデレートルーム (ウエスタンススタイル)
- モデレートルーム
- デラックスファミリールーム
- スーペリアルーム (キャッスルスタイル)
- スーペリアルーム (ウエスタンススタイル)
- ロイヤルアニバーサリースイート
- アクセシブルルーム

サウスサイド

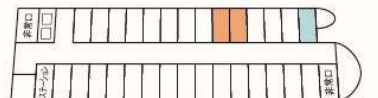
6F~8F



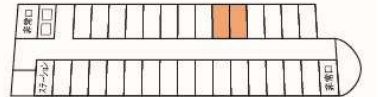
5F



3F・4F



2F



- スタンダードルーム
- スタンダードルーム (バルコニー付き)
- カジュアルルーム
- スタンダードファミリールーム
- コンフォートルーム
- コンフォートルーム (バルコニー付き)
- コンフォートファミリールーム

客室番号は千の位:棟番号、百の位:階数、残り2桁:フロア内番号を示します。部屋割表はホームページ「修学旅行のご案内」からダウンロードできます。

●エレベーター

① サウスサイド 2基 (定員 20名)	入口幅 100cm、かご内幅 170cm、奥行 165cm 車椅子仕様 1基 (専用乗場ボタンの高さ 102cm、専用操作盤の高さ 105cm、手すり、鏡)
② ウェストサイド 4基 (定員 17名)	入口幅 100cm、かご内幅 175cm、奥行 150cm 車椅子仕様 1基 (専用乗場ボタンの高さ 102cm、専用操作盤の高さ 118cm、手すり、鏡)
③ アネックス 2基 (定員 17名)	入口幅 90cm、かご内幅 160cm、奥行 155cm 車椅子仕様 1基 (専用乗場ボタンの高さ 105cm、専用操作盤の高さ 120cm、手すり、鏡)



①



②



③

●多目的トイレ



1F



2F

●食事会場

会場名	面積(m ²)	形式	丸テーブル	長テーブル	その他
大宴会場マグノリアホール(3/3)	540	着席	494	420	—
大宴会場マグノリアホール(2/3)	360	着席	299	294	—
大宴会場マグノリアホール(1/3)	180	着席	143	126	—
中宴会場 (カトレア・ローズ)	126	着席	78	90	—
小宴会場 (オーキッド、プルメリア、ルピナス、リリー)	67	着席	36	48	—
スカイレストラン カーニバル	274	着席	—	180	—
多目的ホール シンフォニー	210	着席	117	132	—
アネックスダイニング ガーデン・キッチン	—	着席	—	—	118
日本料理 浜風	—	着席	—	—	116
オールデイダイニング カリフォルニア	—	着席	—	—	178

※宴会場の入口の幅 小宴会場 71cm、中宴会場 178cm、大宴会場 225cm

※車椅子ご利用の方の人数等により利用可能人数が変わります。

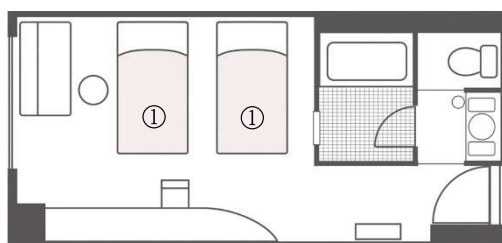
客室のレイアウトパターン・基本備品

スタンダードルーム サウスサイド 2～5階

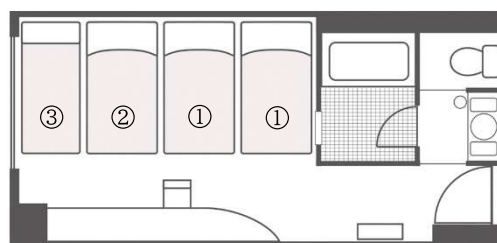


人数別レイアウト

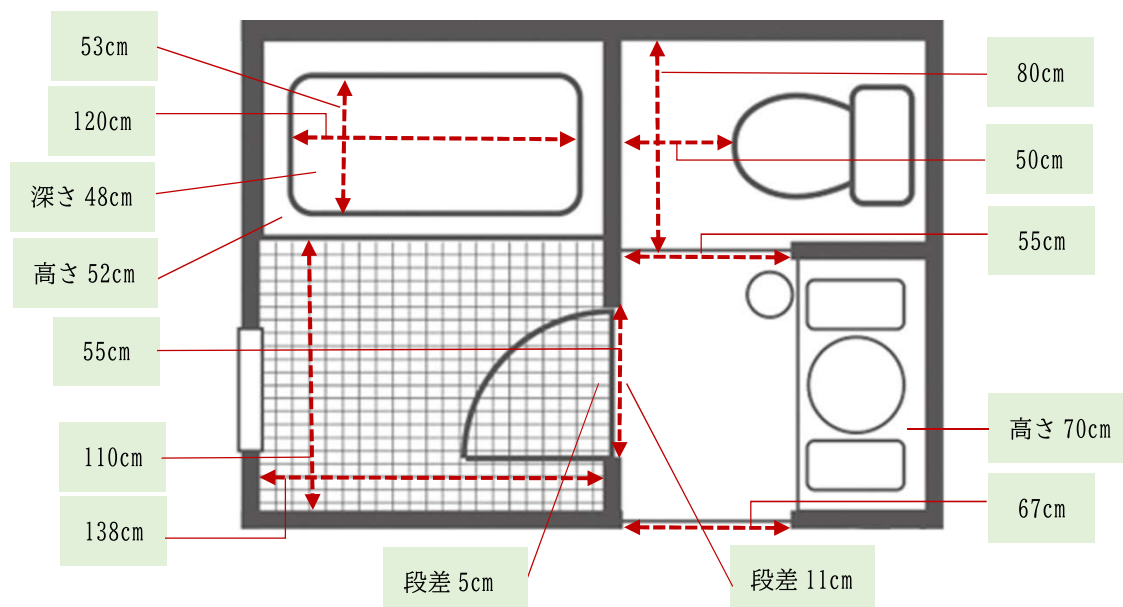
2名利用の場合



4名利用の場合



バスルームレイアウト詳細図



- 定員 2～4名
- 面積 27.5 m²
- 浴室 洗い場付きバスルーム バス・トイレ別
- 客室入口 幅 64cm
- ベッド ①縦 203cm 横 105cm 高さ 50cm ②縦 185cm 横 92cm 高さ 50cm ③縦 200cm 横 92cm 高さ 45cm

コンフォートルーム サウスサイド6~8階

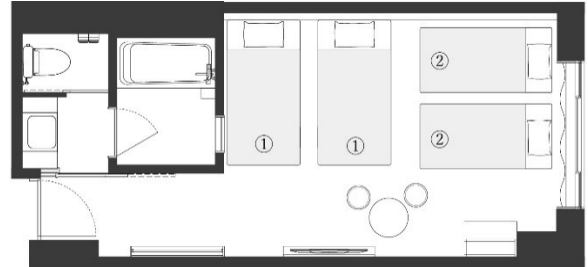


人数別レイアウト

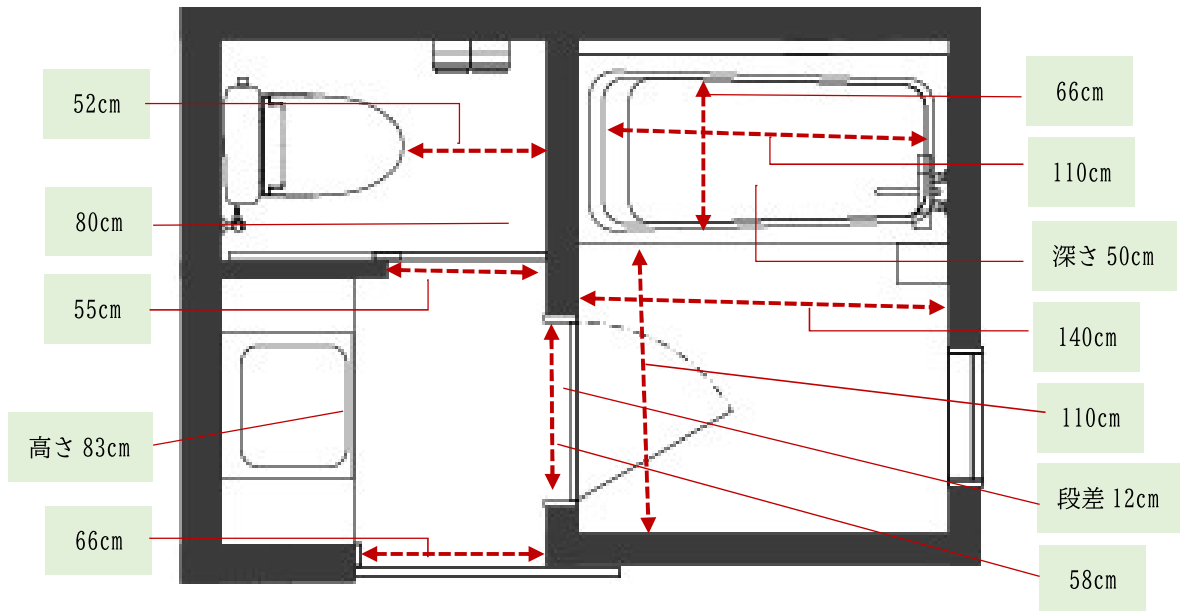
2名利用の場合



4名利用の場合



バスルームレイアウト詳細図



- 定員 2~4名
- 面積 27.5㎡
- 浴室 洗い場付きバスルーム バス・トイレ別
- 客室入口 幅 66cm
- ベッド ①縦 206cm 横 103cm 高さ 55cm ②縦 188cm 横 92cm 高さ 46cm

モデレートルーム (キャッスルスタイルまたはウエスタンスタイル)

ウエストサイド 3~8階



キャッスルスタイル

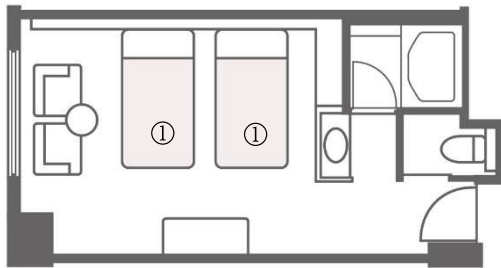


ウエスタンスタイル

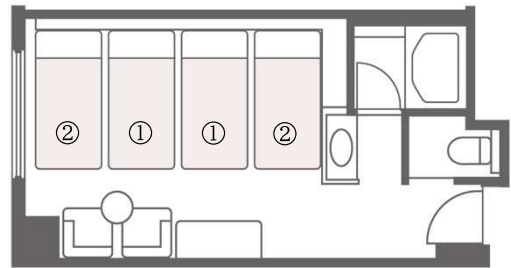


人数別レイアウト

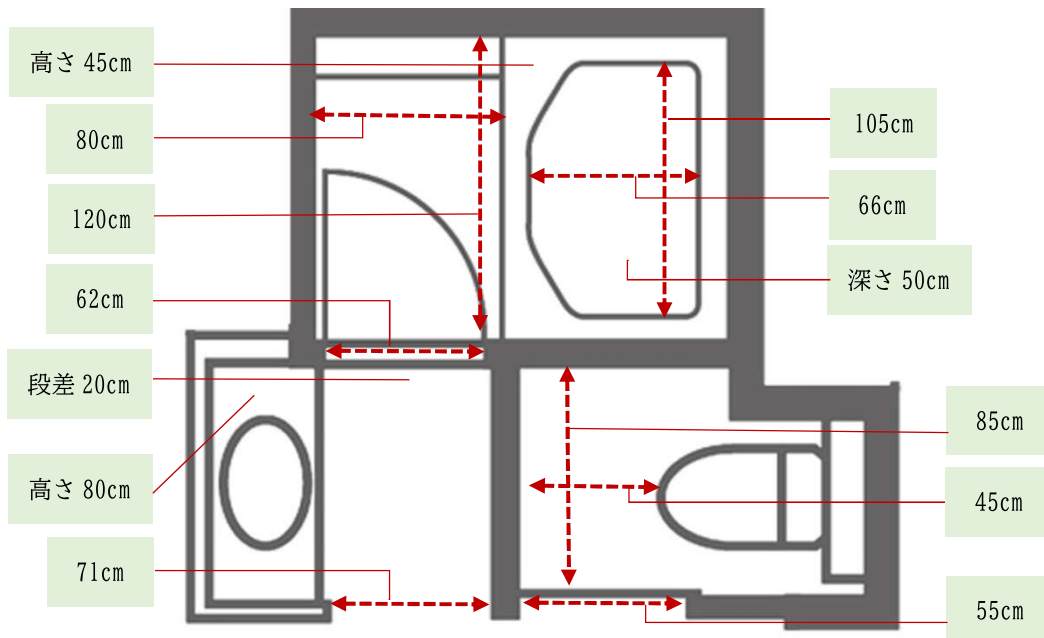
2名利用の場合



4名利用の場合



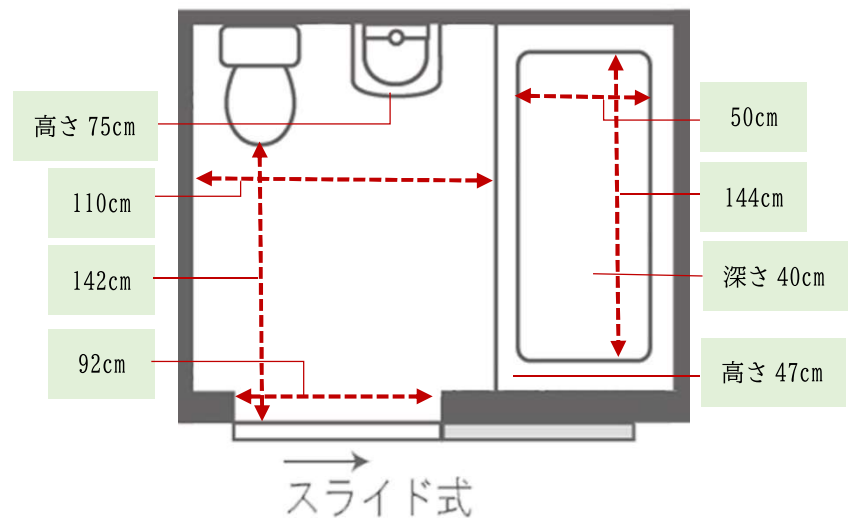
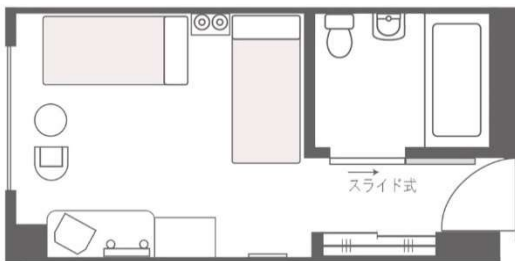
バスルームレイアウト詳細図



- 定員 2~4名
- 面積 26.6㎡
- 浴室 洗い場付きバスルーム バス・トイレ別
- 客室入口 幅 59cm
- ベッド ①縦 200cm 横 100cm 高さ 55cm ②縦 187cm 横 85cm 高さ 55cm

アクセシブルルーム

ウエストサイド 3階



- 定員 2～3名（車椅子利用時は2名） ● 面積 26.6㎡ ● 客室入口 幅72cm
- 浴室 3点ユニットバス（バス・トイレ・洗面台） ● ベッド 縦200cm横100cm高さ52cm

●客室基本備品

設備	浴室、トイレ（洋式、温水洗浄便座）、洗面所、冷暖房、無料Wi-Fi
ルームキー	カードキー（オートロック式）、1室1枚+予備1枚（先生管理用）、要返却
テレビ	一般放送（無料） ※有料ビデオ：無
電話	内線・外線ともに利用停止可能
モーニングコール	一括セット可能。フロントへお申し付けください。
冷蔵庫	利用可能（冷蔵庫内は空、冷凍機能なし）
金庫	無 ※貴重品はフロントにてクラス単位預かり（貴重品袋は予めご用意ください）
備品・アメニティ	シャンプー、リンス、ボディーソープ、タオル（バスタオル、フェイスタオル）、ドライヤー、スリッパ（客室内でのみ利用可）、グラス、ポットまたはケトル、懐中電灯、歯ブラシセット ※カミソリ：無 ※シャツガウンは先生のみ有

※非常口、避難経路図（客室の入口ドア内側）と懐中電灯の位置をご確認ください。

お食事の対応

- お食事会場は、貸切できる会場がございます。日程・人数とあわせてご相談ください。
- ご要望により、ご朝食・ご夕食とも、1名様分ごとに盛り付けたお食事をご用意いたします。

ご朝食の対応例 [写真①]

- ・テーブルごとに盛り付けるもの・・・卵料理、ベーコン、ソーセージ、温野菜
- ・1名様ごとに盛り付けるもの・・・ミックスサラダ、パン、フルーツ、ヨーグルト、ジュース、コーヒー
- ・ビュッフェ台からお取りいただくもの・・・ご飯、味噌汁、温泉卵、漬物

- 刻み食のカットサイズのご指定や流動食の粒あり・粒なしも個別対応いたします。

刻み食・流動食の対応例

1cm角[写真②]、5mm刻み[写真③]、ペースト[写真④]の例。
スプーンですくいやすいように深さのある器をご用意いたします。

ご夕食をペーストにした場合の盛り付け例[写真⑤]

サラダ等をペーストにして盛りつけたものとハンバーグの例。



①



②



③



④



⑤

- 食物アレルギー対応やお持込み時の湯煎、電子レンジでの加熱につきましてもご相談ください。

※ 食物アレルギー対応調理は、使用食材については、製造元からの情報をもとに確認しています。

※ 他のメニューと同一の厨房で調理し、食器の使い分けを行っておりません。

(調理過程等において、アレルギー物質が微量に混入する可能性がございます。)

※ 微量のアレルギー物質でもアレルギーを発症される可能性のある方、またお召し上がりいただけない食材が多数にわたるなど、お食事の提供が困難な場合は、ご要望に添えない場合がございます。

- ご夕食は、テーブルマナー研修と組み合わせていただくことができます。

体験学習と自主研修

●ユニークな体験学習

ホテルツアー・・・サービスを支える仕組み・施設を館内ツアーでご案内。

ホテルサービス研修・・・仕事体験やホテルマン社員研修を通じて、本やテレビでは感じられないリアル体験を。

テーブルマナー・・・正しい洋食正餐マナーを身に付けていただく講習会。

※詳細は、体験学習パンフレット「ホテル体験・プログラム」をご参照ください。

●自主研修

東京ディズニーリゾート®を始め、東京都内（山手線圏内）まで1時間以内の好立地

ホテル内において

ホテル館内では学生の皆様もひとりの社会人として対応致します。ロビーやホテル各階の廊下は公共の場所とされています。廊下を走る・大声騒音はほかのお客様への迷惑となりますので、服装や行動に気を配り、館内をスリッパ、パジャマ、ジャージで出歩く行為は慎んでください。

館内施設・緊急連絡先等

●館内施設

バス駐車	有	有料、要事前連絡、14台（状況により不可の場合あり）
ホテルバス	可	
エレベーター	有	ウエストサイド 4基(定員17名) サウスサイド 2基(定員20名) アネックス 2基(定員17名)
売店	有	ディズニーファンタジー (8:00~21:00) ファーストショップ (7:00~23:00) ※季節等により変更する場合あり
自動販売機	有	ウエストサイド サウスサイド アネックス 飲料(アルコール有) 1階・3~8階 1階~8階 1階・4~7階
到着日の荷物預かり	可	12:30~14:00に到着するようご手配をお願いいたします。 ホテルへ発送の際、ネームタグに必ずお名前(フルネーム)とお部屋番号をご記載ください。
Wi-Fi	有	無料
公衆電話	有	1階1台
館内放送	不可	非常時のみ(学校の使用は不可)
全体集合	不可	晴天時は中庭で可
班長会議	可	宿泊客室前の廊下、客室フロア貸切の場合は貸切階のエレベーターホール

●緊急連絡先・避難場所

施設	名称	電話番号	所在地
救急病院(初期・1次救急医療)	急病診療所	047-381-9999	〒279-0004 浦安市猫実1-2-5 健康センター内
救急病院(2次救急医療) 2次救急医療病院は 曜日により交代制にて診察	東京ベイ・浦安市市川医療センター	047-351-3101	〒279-0001 浦安市当代島3-4-32
	順天堂大学医学部付属浦安病院	047-353-3111	〒279-0021 浦安市富岡2-1-1
	浦安中央病院	047-352-2115	〒279-0021 浦安市東野3-4-14
	浦安病院	047-353-8411	〒279-0002 浦安市北栄4-1-18
警察署	浦安警察署	047-350-0110	〒279-0011 浦安市美浜5-13-2
消防署	浦安市消防本部	047-304-0119	〒279-0004 浦安市猫実1-19-22
保健所	市川健康福祉センター(市川保健所)	047-377-1101	〒272-0023 市川市南八幡5-11-22
避難場所 (浦安市指定)	舞浜公園	—	約1.6km 浦安市舞浜2-1
	舞浜小学校	047-353-0111	約1.7km 浦安市舞浜2-1-1
	運動公園	047-355-1110	約2.4km 浦安市舞浜2-27
	大三角公園	—	約2.6km 浦安市舞浜3-37

(官公庁からのお願い) 照会文書は早めにご送付ください。回答文書が必要な場合は、返信用の封筒・切手をご同封ください。

設備等による安全対策のほか、安全と保健に留意するための補助用具もご用意しております。

- 安全対策 ※消火設備、警報設備、避難設備および非常放送は、建築基準法および消防法に基づき設置しています。
 - 【警報設備】 自動火災報知機、ガス漏れ火災警報設備、漏電警報設備、非常警報設備（非常ベル、非常放送、客室テレビ緊急一斉放送）、車椅子対応トイレまたは多目的トイレ呼出、アクセシブルルーム非常呼出
 - 【消火設備】 消火器、屋内消火設備、スプリンクラー設備、粉末消火設備、ハロン 1301 消火設備
 - 【避難設備】 避難階段、避難誘導灯、非常照明、防火扉、避難経路案内図
 - 【防犯設備】 防犯カメラ
 - 【その他】 AED（自動体外式除細動器）、自衛消防隊、24 時間体制警備員、非常用電源設備



防火基準適合表示要綱に基づく表示マーク（金）を取得済

●施設概要

所在地 〒279-0031 千葉県浦安市舞浜 1-6 TEL.047-355-1111 FAX.047-354-7871

構造 地上 9 階、地下 1 階 SRC 造（一部、S 造）

●貸出備品

ベッドガード、おねしょパッド、シャワーチェア、枕各種、体温計、アイスノン、加湿器、車椅子、筆談器

※数量に限りがございます。ご予約方法はお問い合わせください。

●代用品のご用意

安全のための備品・器具の変更もご相談ください。

例：客室内のグラスをプラスチック製品へ、食事会場のナイフ・フォークをプラスチック製品へ

ホテルからパークまでのアクセス詳細

東京ディズニーリゾート®を1周するモノレール「ディズニーリゾートライン」に乗れば、JR 舞浜駅をはじめ、リゾート内の各施設を移動することができます。ホテルから、最寄りのディズニーリゾートラインの駅、ベイサイド・ステーションまでの間も「ディズニーリゾートクルーザー」が運行しています。

※車椅子の場合は、ベイサイド・ステーション経由でディズニーリゾートラインでの移動をおすすめいたします。



東京ディズニーランド。
 徒歩ルート (→) 約15分
 無料シャトルバス (約5~15分)

ベイサイド・ステーション
 徒歩ルート (→) 約10分
 ディズニーリゾートクルーザー (約6~8分)

舞浜駅
 無料シャトルバス (約10分)

※歩道および徒歩ルートの一部に高低差が若干ございます。
 ※車道との交差部分はスロープ状になっています。
 ※東京ディズニーランド駐車場内には歩行者用道路がございます。



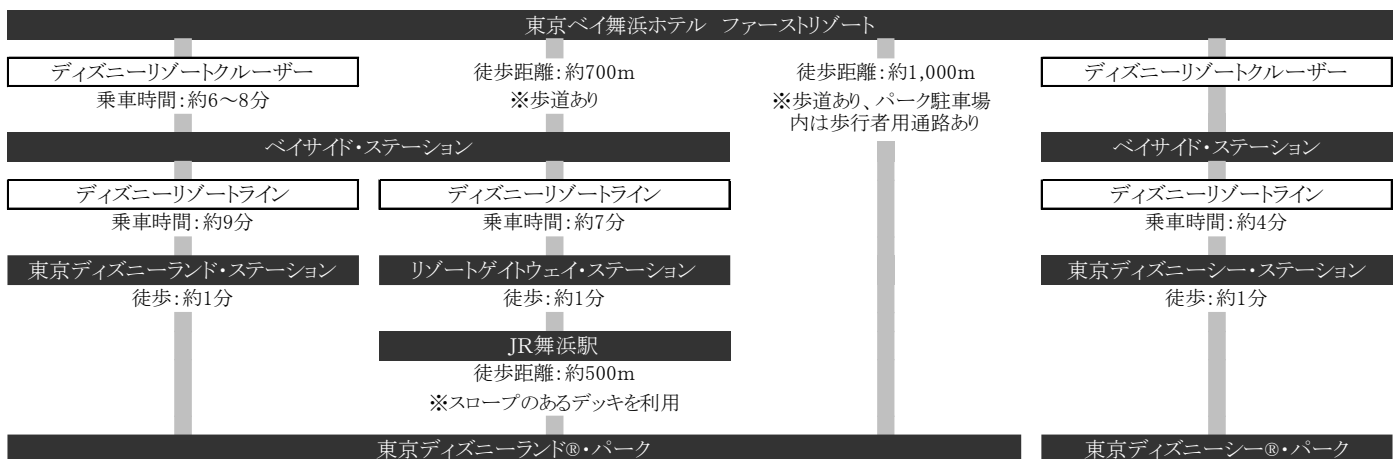
©Disney

ディズニーリゾートライン
 パークやホテルなどに隣接する4つの駅を結ぶ、移動に便利なモノレール



©Disney

ディズニーリゾートクルーザー
 東京ディズニーリゾート内の移動に便利な無料シャトルバス

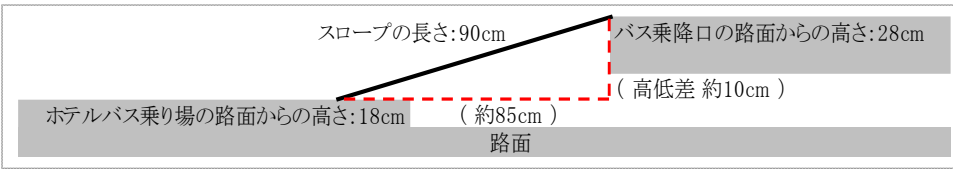


●ホテルとバイサイド・ステーションを結ぶ「ディズニーリゾートクルーザー」

東京ディズニーリゾート内の移動に便利な無料シャトルバス

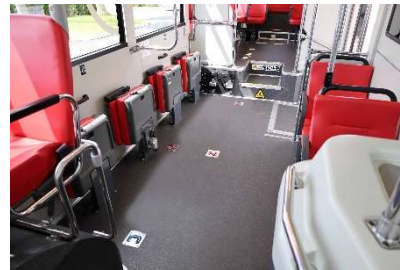
※ 一般ゲストとの乗り合いです。複数の便に分かれてご乗車いただく場合がございます。

※ 7時～12時までは8～10分間隔、13時～23時までは6～8分間隔で運行いたします。

乗車人数	50名（座席20+立席30）
乗降口の幅	95cm
車両段差 乗降口の高さ	ノンステップ 車高調整式エアサスペンションで最も車高を下げたときの高さ28cm（通常時34cm） 折り畳み式のスロープを広げて、スムーズに乗降になれます。[写真①] スロープは、幅：80cm、長さ：90cm、勾配：約1/8.5 左右両端に脱輪予防のエッジあり。
	 <p>スロープの長さ:90cm バス乗降口の路面からの高さ:28cm （高低差 約10cm） ホテルバス乗り場の路面からの高さ:18cm（約85cm） 路面</p>
車椅子対応	跳ね上げシート採用により車椅子2台分のスペースを確保。[写真②] （車椅子のサイズ・形状により、乗車可能台数が少なくなる場合がございます） 床面埋込式の固定用フックあり。固定用ベルトも車内にごございます。
その他	車内段差への注意喚起として、フットランプあり。



①



②

©Disney

●東京ディズニーリゾート内の移動に便利なモノレール「ディズニーリゾートライン」

パークやホテルなどに隣接する4つの駅を結ぶ、移動に便利なモノレールです。

ミッキーマウスの顔をかたどった窓やつり革など楽しいデザインが特徴的です。

- ・周回ルート リゾートゲートウェイ・ステーション（JR舞浜駅への乗換駅）→ 東京ディズニーランド・ステーション → バイサイド・ステーション（ホテル最寄駅）→ 東京ディズニーシー・ステーション
※4分～13分間隔で運行します。
※1周5kmを約13分で周回する環状線で、6両編成。
- ・きっぷ 最長1周まで乗車できる「普通乗車券」や購入日から指定された日数の間乗り降りが自由な「フリーきっぷ」（1日～4日フリーきっぷ）がごございます。
- ・各ステーションの設備 ディズニーリゾートラインの4つの駅は、いずれも「千葉県福祉のまちづくり条例」の整備基準に適合した施設です。

駅舎	エレベーター	車椅子仕様付き1基（入口幅88cm、定員13名、専用操作盤、手すり、鏡）
	エスカレーター	上り・下り各1基
	車椅子用多目的トイレ	あり
	傾斜型の券売機	
ホーム	ホームドア（可動式安全柵）	プラットホームとモノレールの間には約5cmの隙間、約3cmの段差があります。
車両	乗降扉幅	120cm
	車椅子専用スペース	3、4両目にフリースペースがごございます。
	優先席	各車両に設置されています。

UD FONT このパンフレットは、ユニバーサルデザイン考え方に基づき、ユニバーサルフォントを採用しています。

(2024.10)